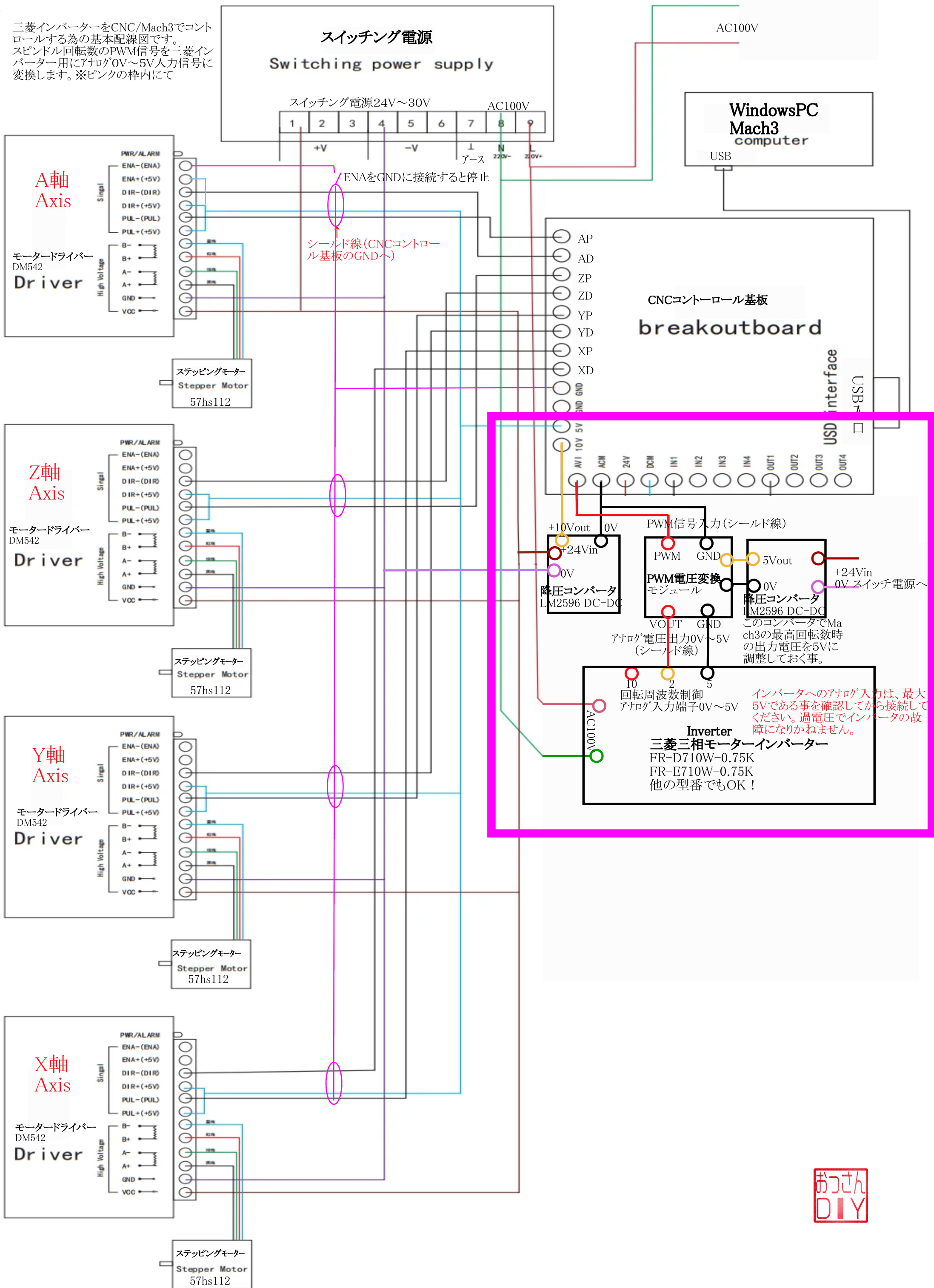


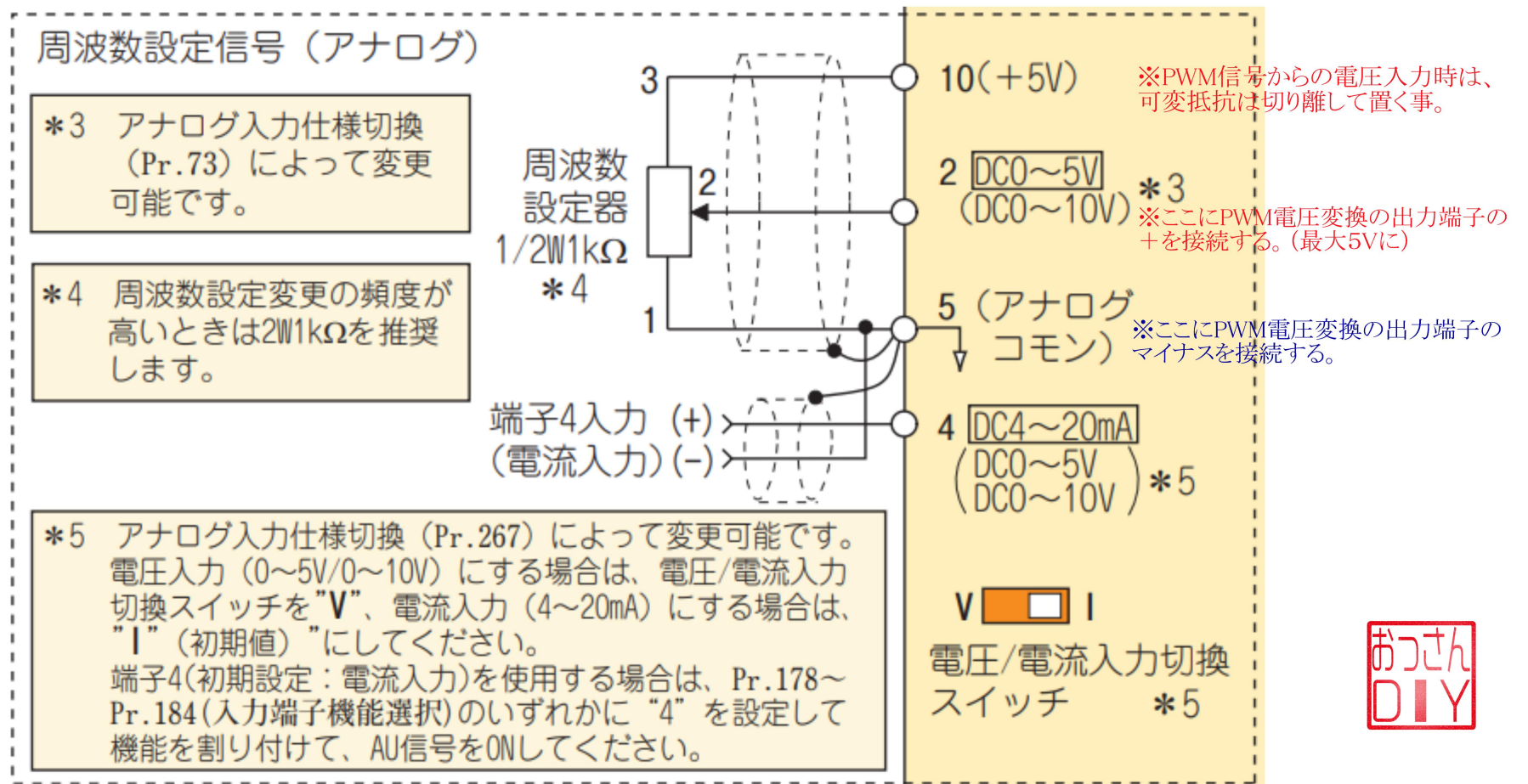
基本配線図

三菱インバーターをCNC/Mach3でコントロールする為の基本配線図です。スピンドル回転数のPWM信号を三菱インバーター用にアナログ0V~5V入力信号に変換します。※ピンクの枠内にて



三菱インバータ周波数設定信号(アナログ)

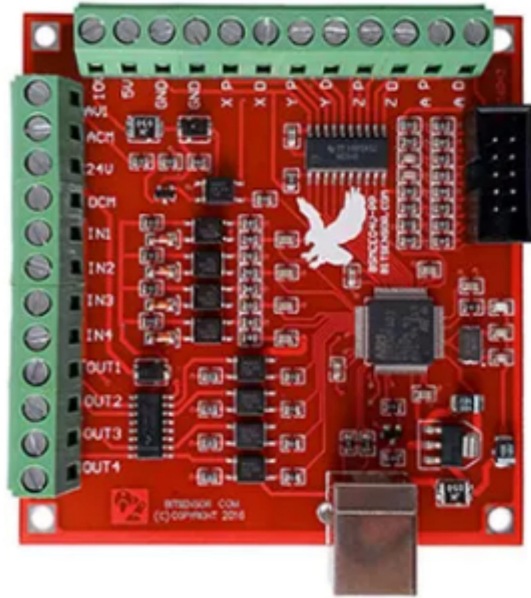
※インバータ取説より抜粋



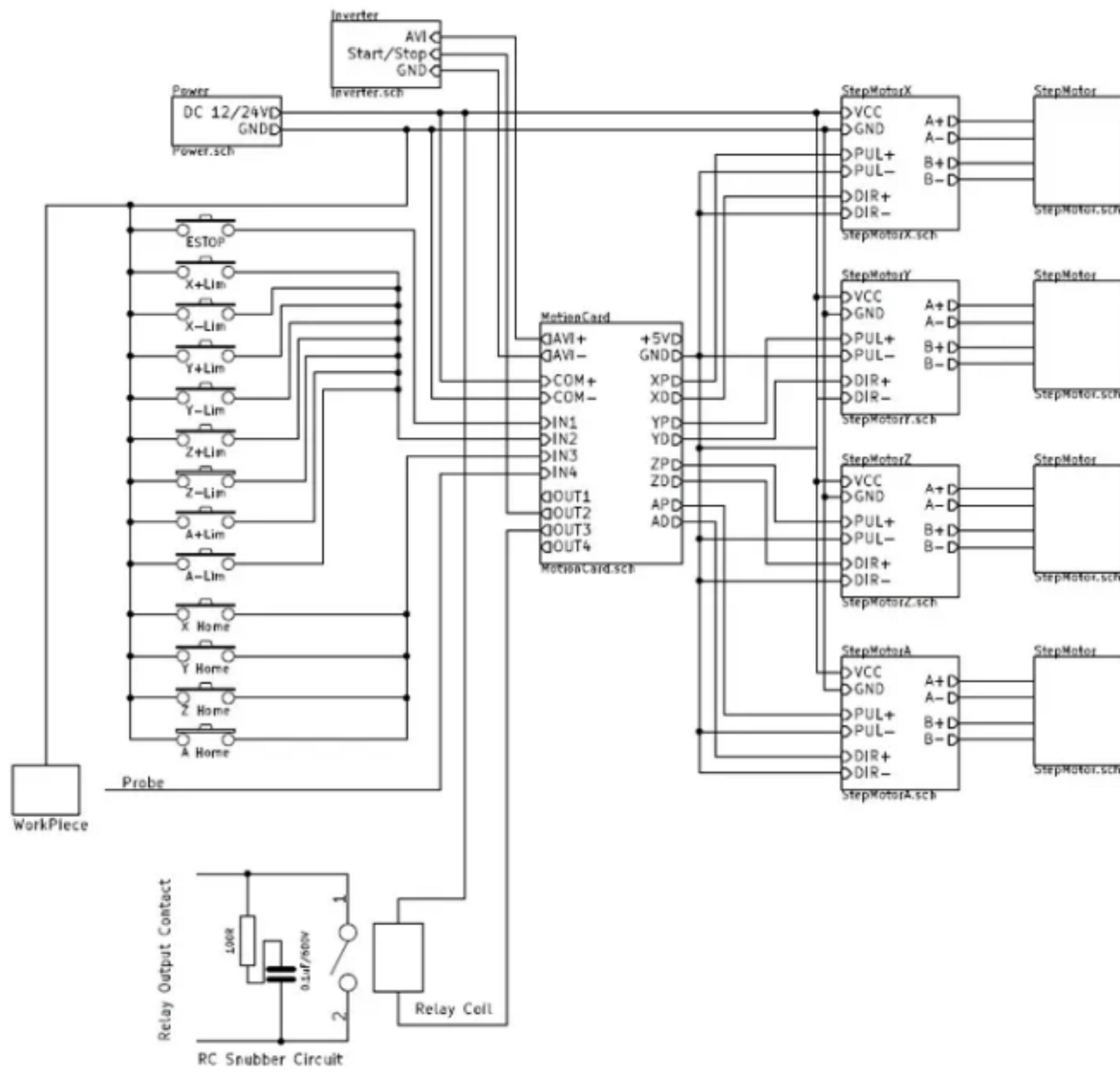
注 記

- ノイズによる誤動作を防止するため、**※信号線はシールド線などでノイズ対策** 信号線は動力線と10cm以上離してください。また、主回路配線の入力側と出力側は分離してください。
- 配線時にインバータ内部に電線の切りくずを残さないでください。電線の切りくずは、異常、故障、誤動作の原因になります。インバータはいつもきれいにしておいてください。制御盤などに取付け穴をあけるときは、切粉などがインバータに入らないよう注意してください。
- 単相電源入力仕様品の出力は、3相200Vとなります。

CNCコントロール基板



CD content
Extraction code:
ebce

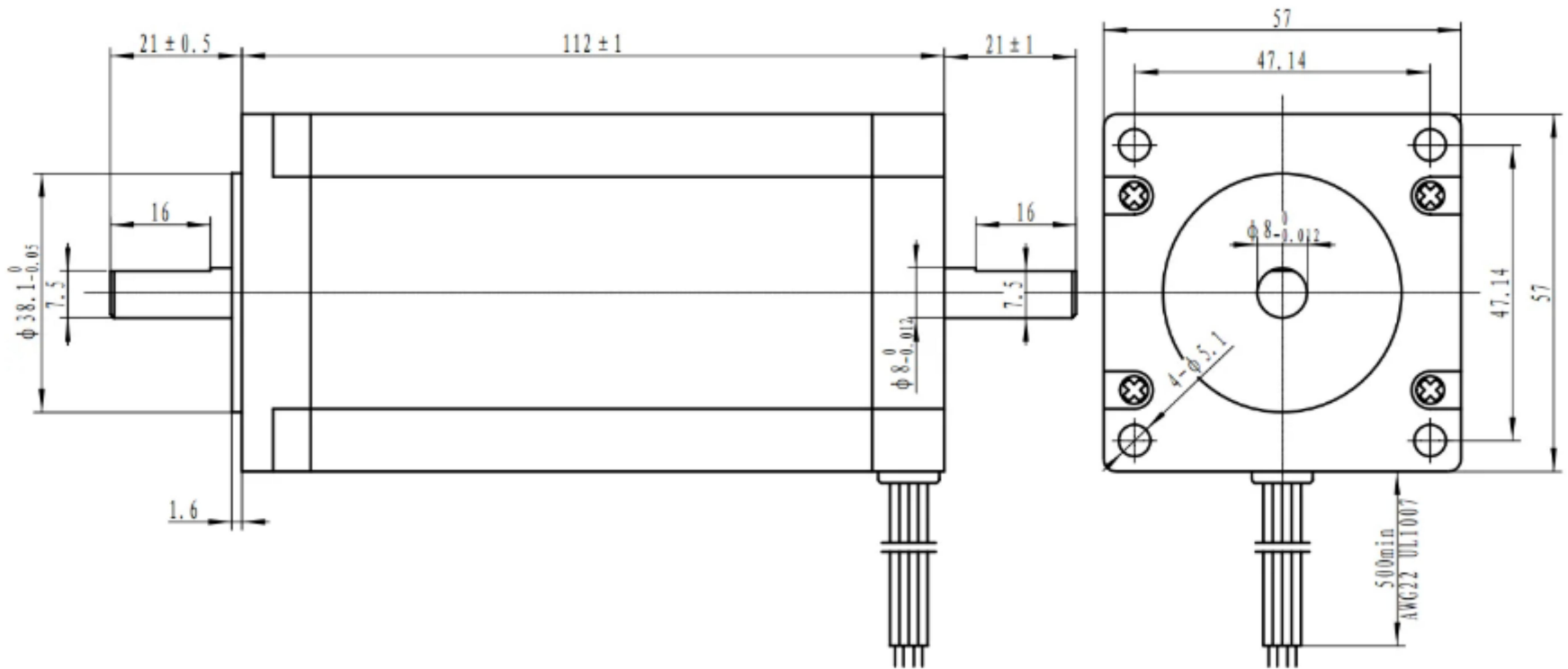
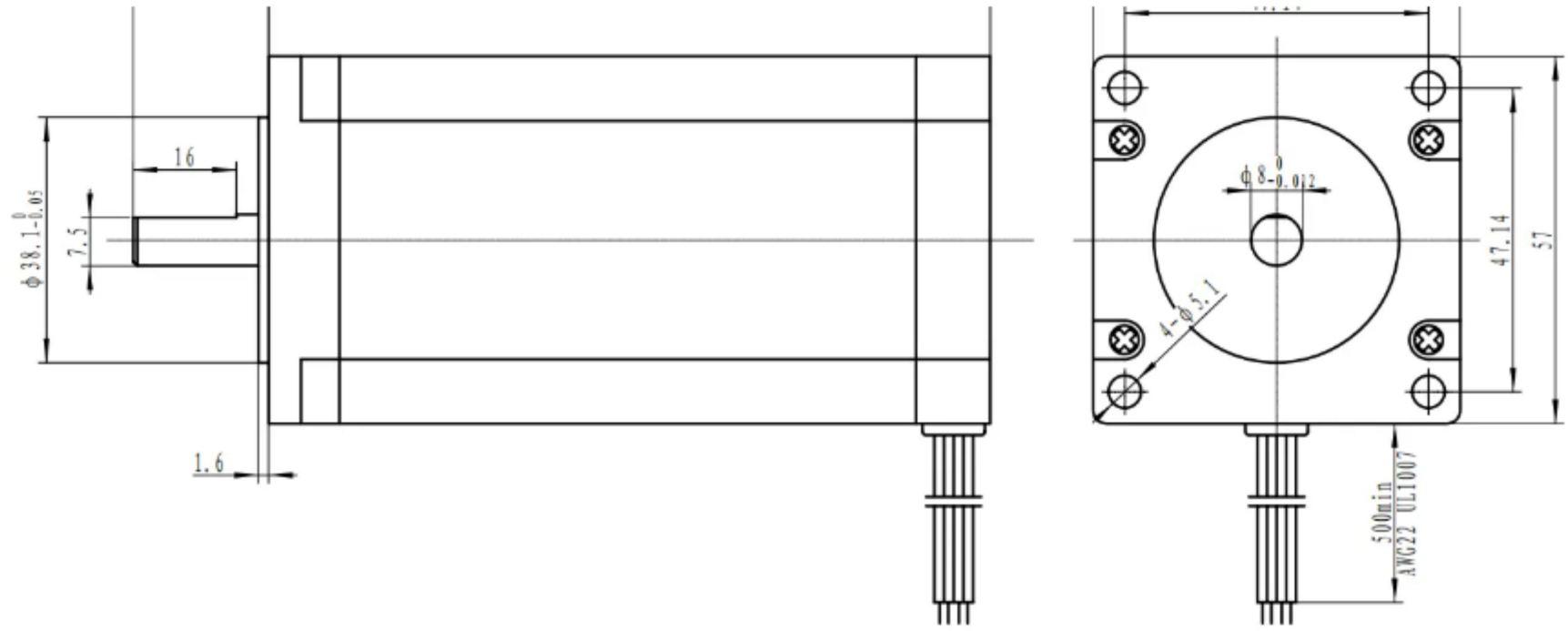


ステッピングモーター仕様

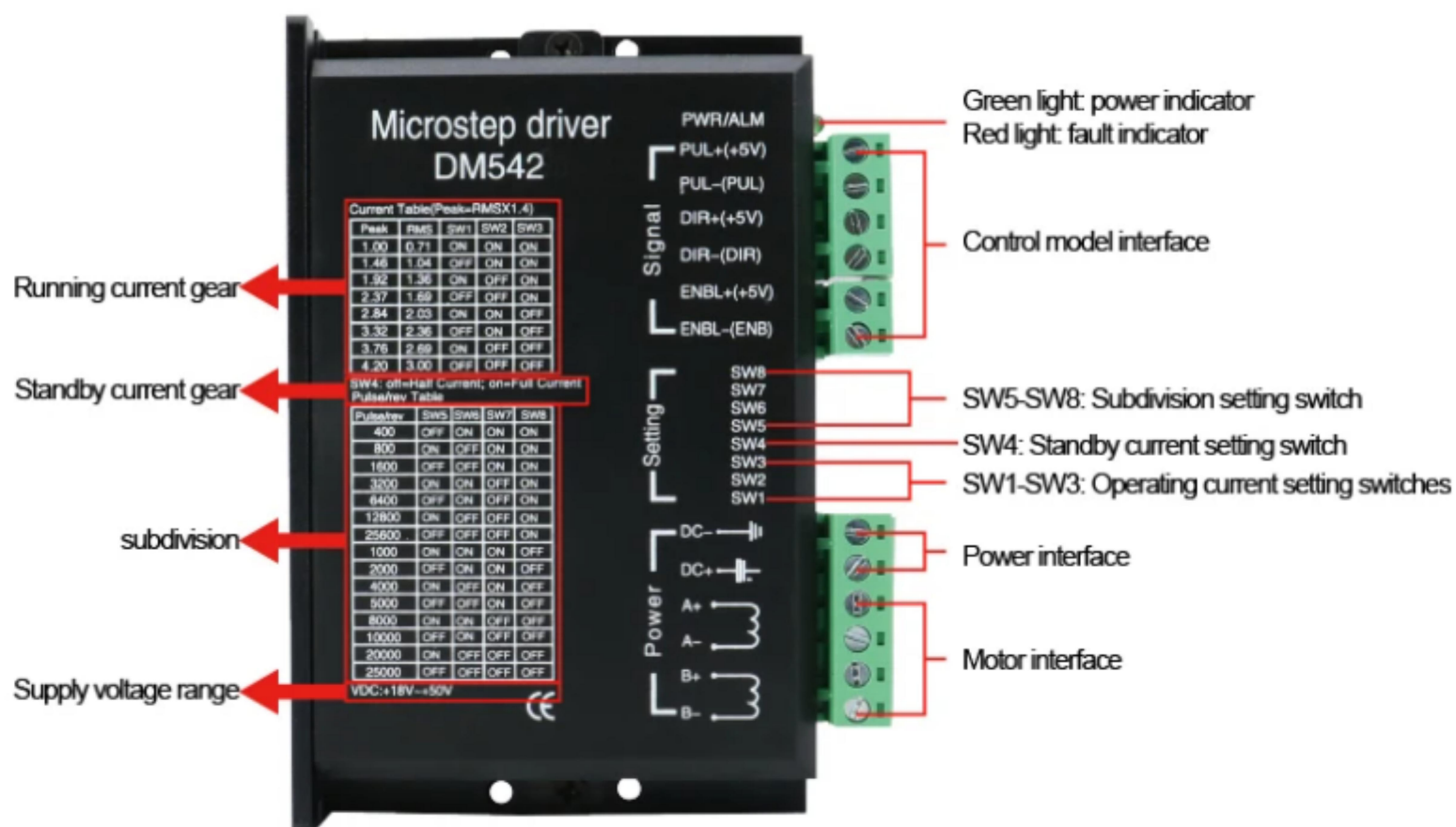
モデル番号	ステップアングル (°)	評価済み 電圧 (V)	評価済み 現在 (A)	保持 トルク (Kg.cm)	戻り止め トルク (G.cm max)	モーター 長さ (Mm)	リード ワイヤー いいえ。	モーター 重み (Kg)
57hs56-3004	1.8	2.85	3	12	400	56	4	0.7
57hs76-3004	1.8	2.7	3	20	680	76	4	1
57hs82-3004	1.8	3	3	22	700	82	4	1.2
57hs100-3004	1.8	3	3	25	1000	100	4	1.4
57hs112-4004	1.8	3.6	4	30	1200	112	4	1.7
57hs112-3004,57hs112-3004	1.8	3.9	3	30	1200	112	4	1.7

ハイブリッドステッピングモーター,57hs112タイプ

仕様				図
ステップアングル	1.8°±5%	現在	3.0a	
フェーズ番号	2	抵抗	1.3±10% Ω	
絶縁抵抗	100mohm (500v dc)	インダクタ	6.5 ± 20% mh	
断熱材クラス	B	保持トルク	30kg.cm (3nm)	



ステッピングモータードライバー仕様

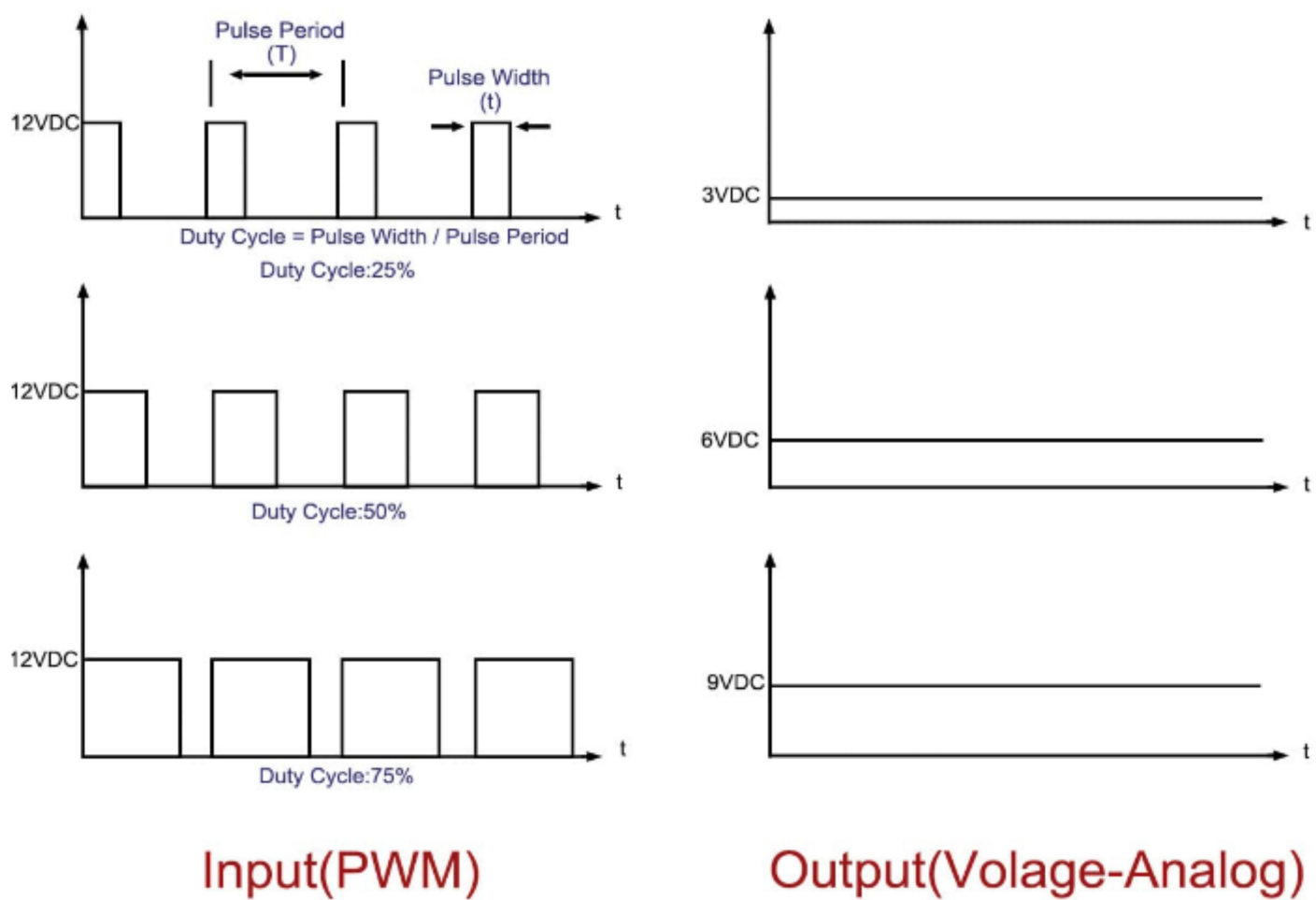
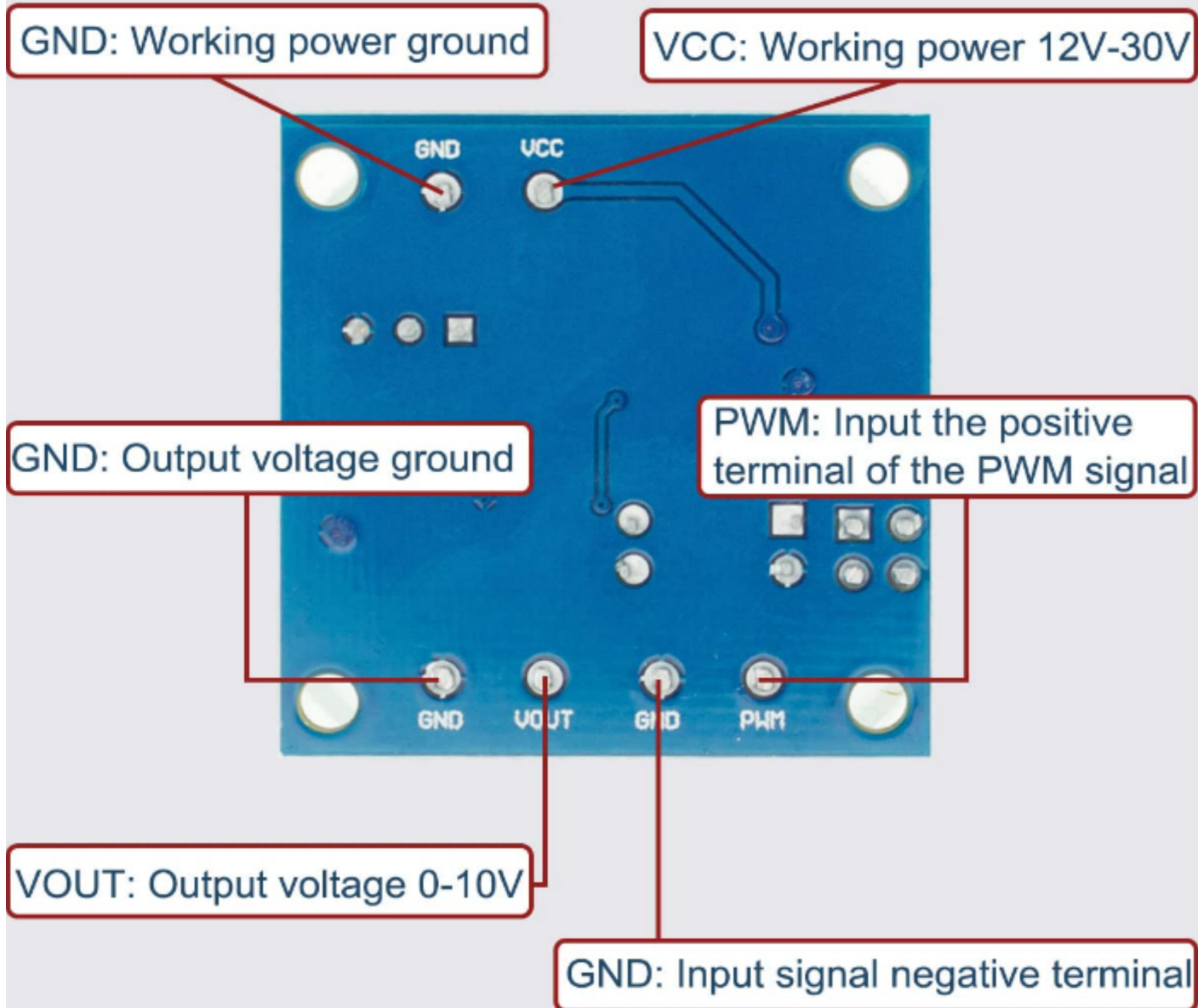


Microstep Driver DM542				
Specifications				
Name	DM542 stepper motor fahrer			
Spannung	24-50 v DC			
Strom	1,0-4,2 EIN			
Microstep	256			
Description	Min	Suggest	Max	
SupplyVoltageVDC (3A)	24	36	50	
Out Current (Peak Value)A	1	/	4.2	
Logic control input current(mA)	8	10	20	
Stepping impulse response frequency(khz)	0	/	200	
Cooling		Natural cooling		
Use of the environment	Environment	Avedi dust , oil ,corrosive gases		
	Humidity	40-90%RH		
	Temoerature	0-50°C		
	Tremor	5.9m/s*s Max		

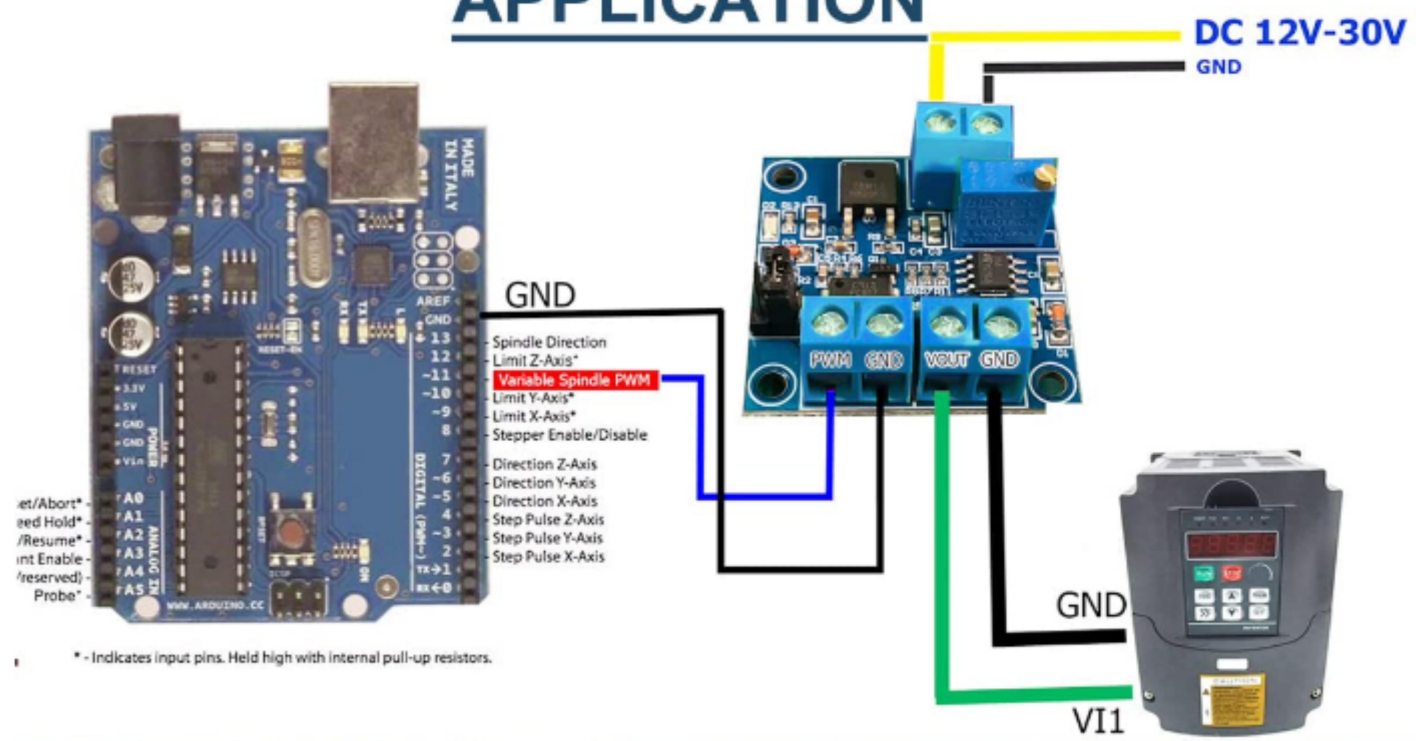
スイッチング電源仕様

電源350W 36V	
タイプ	S-350-36
DC電圧	36v
定格電流	9.7a
現在の範囲	0-9.7a
定格電力	349.2w
波紋とノイズ	240mvp-p
電圧調整範囲	32-40v
電圧精度	± 1.0%
線形調整率	± 0.5%
負荷調整率	± 0.5%
起動時間と起動時間	200ms 50ms
保持時間	20ms

PIN DESCRIPTION



APPLICATION



降压DC⇒DC 3.0-40V ~ 1.25-35V
モジュール仕様

高精度ポテンショメータ
時計回りに昇圧、反時計回りに降压

